



**ВСМЫСЛЕ**

**Ф О Р У М**

ДЛЯ ДУМАЮЩЕЙ

МОЛОДЕЖИ

2017

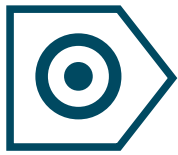
ПРОВЕДИ **#ЛЕТОСОСМЫСЛОМ**





# ● ВСМЫСЛЕ

ФОРУМ ДЛЯ ДУМАЮЩЕЙ МОЛОДЕЖИ



## ЦЕЛЬ ФОРУМА

Создание условий для включения молодёжи в качестве активного субъекта в социально-экономическое развитие Санкт-Петербурга



## ЗАДАЧИ ФОРУМА

Выявление и поддержка талантливой молодежи в Санкт-Петербурге

Формирование молодежных профессиональных сообществ с целью вовлечения молодежи в процессы развития экономики, культуры, социальной сферы и гражданского общества

Повышение компетенций и навыков молодежи через участие в решении реалистичных задач развития города

Выявление новых лидеров в молодежной среде, подготовка кадрового резерва



## ФОРУМ В ЦИФРАХ



**3**

траектории



**10**

тематических  
направлений  
развития города



**960**

участников



**120**

отрядов



**60**

команд



**4**

тематических  
парка



**10**

команд-победителей



# ТРАЕКТОРИИ ФОРУМА



## ОБРАЗОВАТЕЛЬНАЯ ТРАЕКТОРИЯ



## ТВОРЧЕСКАЯ ТРАЕКТОРИЯ



## ИНТЕРАКТИВНО-ДОСУГОВАЯ ТРАЕКТОРИЯ



## СЕТКА ПРОГРАММЫ ФОРУМА

ЗАЕЗД		<b>19:00-21:00</b> Общее собрание: Знакомство с расписанием, Знакомство с тим-лидерами и отрядами	
<b>9:00-10:30</b> Лекционное занятие	<b>10:45-17:45</b> Решение кейсов	<b>19:00-21:00</b> Торжественное открытие	<b>19:00-23:00</b> Интерактивно- досуговая траектория
<b>9:00-10:30</b> Лекционное занятие	<b>10:45-17:45</b> Решение кейсов	<b>19:00-23:00</b> Творческая траектория	<b>19:00-23:00</b> Интерактивно- досуговая траектория
<b>9:00-10:30</b> Лекционное занятие	<b>10:45-17:45</b> Решение кейсов	<b>19:00-23:00</b> Творческая траектория	<b>19:00-23:00</b> Интерактивно- досуговая траектория
<b>9:00-19:00</b> Экспертная сессия (защита разработанных проектов)		<b>19:00-23:00</b> Творческая траектория	<b>21:00-23:00</b> Награждение команд-победителей
ОТЪЕЗД			



## ОБРАЗОВАТЕЛЬНАЯ ТРАЕКТОРИЯ



### ЦЕЛЬ

Повышение компетенций и навыков молодежи при помощи дополнительного неформального образования

2 смены

10 образовательных потоков, каждый из которых представляет тематическое направление развития города

6 команд по 16 человек

6 профессиональных тренеров

2 эксперта в каждой отрасли

Стратегические консультанты от органов государственной власти и бизнес-сообщества



## ТВОРЧЕСКАЯ ТРАЕКТОРИЯ



### ЦЕЛЬ

Поиск и поддержка в самореализации творческой молодежи

3 направления: танец, вокал, скетч

120 участников

10 творческих коллективов по 12 человек

8 часов подготовки и репетиций

6 часов выступлений





## ИНТЕРАКТИВНО-ДОСУГОВАЯ ТРАЕКТОРИЯ



### ЦЕЛЬ

Создание условий для спортивного, интеллектуального развития молодежи, повышение компетентности в различных сферах общественных знаний

4 тематических парка:  
SPORT park, SMART park, SAFE park, INNO park

Интеллектуада

Конвейер проектов

Более **100** досуговых активностей

Более **1000** м<sup>2</sup> площади

**12** часов различных активностей



## ПЛАН ПЛОЩАДКИ ФОРУМА



### ОБРАЗОВАТЕЛЬНАЯ ТРАЕКТОРИЯ

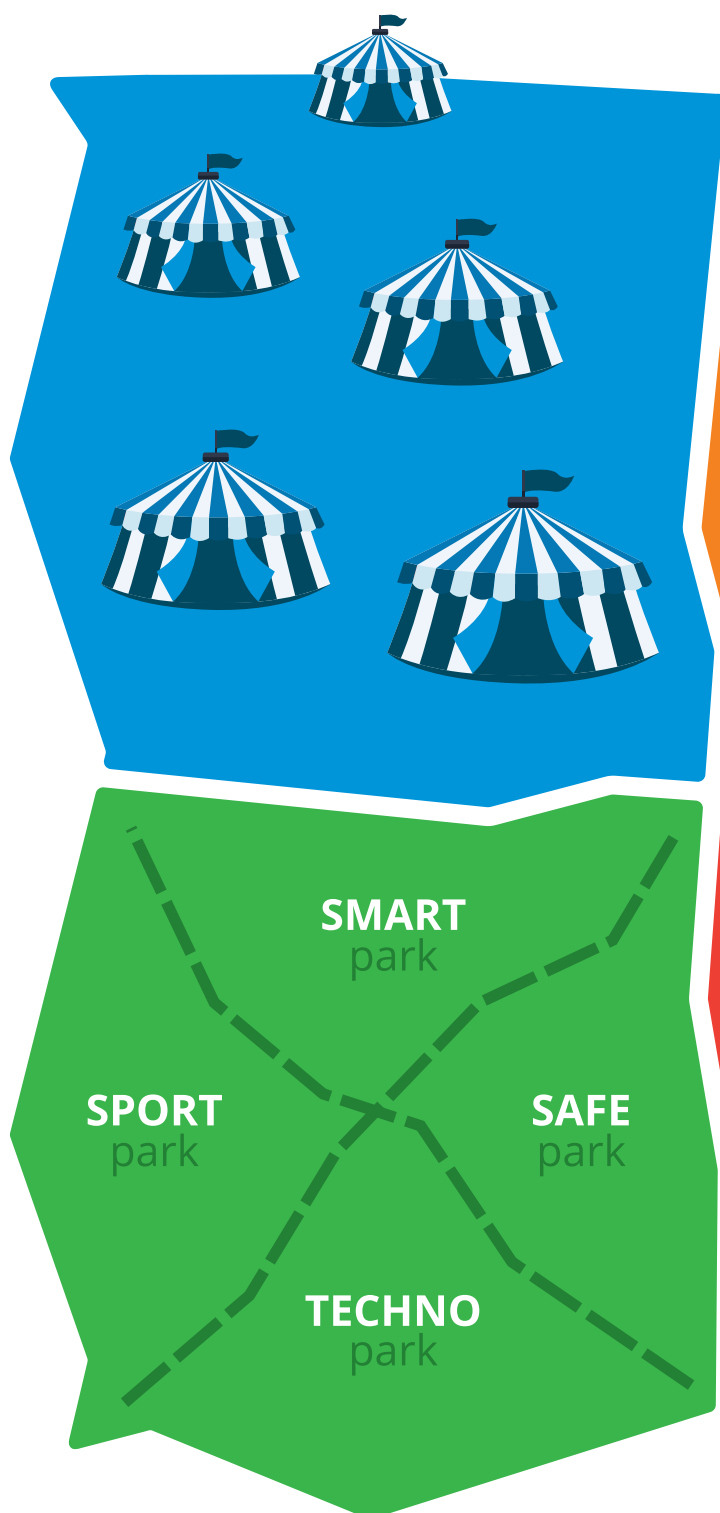
5 шатров для образовательных программ

IT среда, городская среда, здоровая среда, Туристская среда, культурная среда, предпринимательская среда, медиа среда, политическая среда, образовательная среда, социальная среда



### ИНТЕРАКТИВНО- ДОСУГОВАЯ ТРАЕКТОРИЯ

Sport Park  
Smart Park  
Safe Part  
Techno Park





## ТВОРЧЕСКАЯ ТРАЕКТОРИЯ

Сцена для выступлений

Проведение репетиций танцевальных и вокальных номеров, разработка скетчей, ежедневные выступления перед участниками форума



## КАМПУС

Корпуса для проживания

Зона питания

Туалеты



## ПРОГРАММА ОБРАЗОВАТЕЛЬНОЙ ТРАЕКТОРИИ **ГОРОДСКАЯ СРЕДА**



### **ЦЕЛЬ**

Вовлечение молодежи в решение задач развития открытых городских пространств



### **СТРАТЕГИЧЕСКИЕ КОНСУЛЬТАНТЫ**

#### **От органов власти:**

Комитет по градостроительству и архитектуре Санкт-Петербурга

Комитет по государственному использованию и памятников истории и культуре Санкт-Петербурга

#### **От научного сообщества:**

Санкт-Петербургский государственный архитектурно-строительный университет

Санкт-Петербургская государственная художественно-промышленная академия им. А.Л. Штиглица

Санкт-Петербургский государственный университет



## ЦЕЛЕВЫЕ АУДИТОРИИ

**Студенты, магистранты и молодые ученые, специализирующиеся в следующих направлениях:**

«Архитектура» – 07.03.01  
«Реконструкция и реставрация архитектурного наследия» – 07.03.02  
«Дизайн архитектурной среды» – 07.03.03  
«Градостроительство» – 07.04.04  
«Ландшафтная архитектура» – 35.03.10  
«Строительство»  
(промышленное гражданское строительство) – 08.03.01  
«Дизайн среды» – 54.03.01  
«Городское строительство и хозяйство» – 08.03.01\_02  
«Землеустройство и кадастры» (Управление объектами недвижимости и развитием территорий) – 1.04.02  
«Промышленный дизайн» – 54.03.01\_01  
«Средовой дизайн» – 54.03.01\_04

**Молодые специалисты – сотрудники проектных организаций, архитектурных студий и мастерских;**

**Учащиеся учреждений начального и среднего профессионального образования по направлениям:**

«Архитектура» – 07.02.01  
«Строительство и эксплуатация зданий и сооружений» – 08.02.01



## РЕШАЕМЫЕ КЕЙСЫ

- 1.«Доступность городской среды для всех категорий горожан»
- 2.«Общественные пространства: новый вектор современной трансформации городской среды»
- 3.«Интегрирование концепции рационального потребления и раздельного сбора отходов в городскую среду»
- 4.«Стратегическое развитие региональной транспортной системы»
- 5.«Трансформация промышленных зон и их превращение в новые точки общественного притяжения»
- 6.«Формирование комфортной туристической среды»



## ПРОГРАММА ОБРАЗОВАТЕЛЬНОЙ ТРАЕКТОРИИ **IT СРЕДА**



### **ЦЕЛЬ**

Создание условий для реализации инновационных проектов в сфере информационных технологий и коммуникации, развивающие социально-экономическую среду города



### **СТРАТЕГИЧЕСКИЕ КОНСУЛЬТАНТЫ**

#### **От органов власти:**

Комитет по информатизации и связи Санкт-Петербурга

#### **От научного сообщества:**

Санкт-Петербургский национальный исследовательский университет информационных технологий, механики и оптики

Санкт-Петербургский государственный университет

Санкт-Петербургский государственный экономический университет

Санкт-Петербургский государственный электротехнический университет

#### **От делового сообщества:**

Яндекс



## ЦЕЛЕВЫЕ АУДИТОРИИ

**Студенты, магистранты и молодые ученые, специализирующиеся в следующих направлениях:**

- «Программирование в компьютерных системах» – 09.02.03
- «Информатика и вычислительная техника» – 09.03.01
- «Информационные системы и технологии» – 09.03.02
- «Прикладная информатика» – 09.03.03
- «Прикладная инженерия» – 09.03.04
- «Информатика и вычислительная техника» – 09.04.01
- «Информационные системы и технологии» – 09.04.02
- «Прикладная информатика» – 09.04.03
- «Программная инженерия» – 09.04.04
- «Инфокоммуникационные технологии и системы связи» – 11.03.02
- «Конструирование и технология электронных средств» – 11.03.03
- «Фундаментальные информатика и информационные технологии» – 01.03.00
- «Разработка программного обеспечения» – 09.03.01\_09
- «Инноватика» – 27.03.05
- «Менеджмент» – 38.03.02
- «Управление технологическими инновациями»

**Молодые специалисты – сотрудники инфокоммуникационных компаний, студий графического дизайна и мультимедиа.**



## РЕШАЕМЫЕ КЕЙСЫ

- 1.«IT в сфере туризма: создание комфортной туристической среды»
- 2.«Информационные технологии и социальная среда: создание комфортных условий жизни в городском пространстве»
- 3.«IT и здоровый образ жизни: новые механизмы вовлечения в спортивную активность»
- 4.«IT и культура: инновационные подходы к развитию культурной среды»
- 5.«Новые механизмы совершенствования образовательной среды при помощи IT-технологий»
- 6.«Инновации в сфере IT как механизм комплексного развития городской среды»



## ПРОГРАММА ОБРАЗОВАТЕЛЬНОЙ ТРАЕКТОРИИ **ЗДОРОВАЯ СРЕДА**



### **ЦЕЛЬ**

Создание условий для развития комплексных проектов в сфере здорового образа жизни



### **СТРАТЕГИЧЕСКИЕ КОНСУЛЬТАНТЫ**

#### **От органов власти:**

Комитет по физической культуре и спорту

Комитет по здравоохранению

#### **От научного сообщества:**

Национальный государственный университет физической культуры, спорта и здоровья имени П.Ф. Лесгафта

Первый Санкт-Петербургский государственный медицинский университет имени академика И.П. Павлова

Северо-Западный государственный медицинский университет имени И.И. Мечникова

#### **От делового сообщества:**

Клиника «Скандинавия»,

Сеть спортивных клубов «WorldClass»





## ЦЕЛЕВЫЕ АУДИТОРИИ

**Студенты, магистранты и молодые ученые, специализирующиеся в следующих направлениях:**

- «Менеджмент в спорте» – 38.04.02
- «Физическая культура» – 49.03.01
- «Государственное и муниципальное управление»  
(в сфере физической культуры и спорта) – 38.04.04
- «Физическая культура для лиц с отклонениями в состоянии здоровья  
(Адаптивная физическая культура)» – 49.03.02
- «Спорт» – 49.04.03
- «Медико-профилактическое дело» – 32.06.01
- «Социологические науки» – 39.06.01
- «Фундаментальная медицина»  
(спортивная медицина, восстановительная медицина, ЛФК) – 30.06.01
- «Физическая культура для лиц с отклонениями в состоянии здоровья  
(адаптивная физическая культура)» – 03.44.00
- «Восстановительная медицина, спортивная медицина, лечебная  
физкультура, курортология и физиотерапия» – 14.03.11
- «Общественное здоровье и здравоохранение» – 14.02.03

**Молодые специалисты – сотрудники медицинских учреждений, занимающиеся вопросами здоровьесбережения, медицинских центров и спортивных организаций.**



## РЕШАЕМЫЕ КЕЙСЫ

- 1.«Развитие новых видов дворового спорта как драйверов увеличения интереса населения к здоровому образу жизни»
- 2.«Формирование комплексных подходов к организации спортивно-массовых мероприятий»
- 3.«Развитие спортивных программ для аудитории 60+»
- 4.«Доступный спорт для молодежи: новые решения»
- 5.«Программа «Дворовой тренер»: активизация спортивной работы на местах
- 6.«Интеграция спорта в городские общественные пространства»



## ПРОГРАММА ОБРАЗОВАТЕЛЬНОЙ ТРАЕКТОРИИ **ТУРИСТСКАЯ СРЕДА**



### **ЦЕЛЬ**

Создание условий для развития инновационных проектов в туристической отрасли



### **СТРАТЕГИЧЕСКИЕ КОНСУЛЬТАНТЫ**

#### **От органов власти:**

Комитет по развитию туризма Санкт-Петербурга

#### **От научного сообщества:**

Балтийская академия туризма и предпринимательства

Санкт-Петербургский государственный экономический университет

Национальный государственный университет физической культуры, спорта и здоровья имени П.Ф. Лесгафта

Санкт-Петербургский государственный университет

Российский государственный педагогический университет им. А.И. Герцена



## ЦЕЛЕВЫЕ АУДИТОРИИ

**Студенты, магистранты и молодые ученые, специализирующиеся в следующих направлениях:**

- «Туризм» – 43.04.02
- «Менеджмент туристических дистанций»
- «Региональная политика в сфере туризма и рекреации»
- «Сервис» – 43.03.01
- «Гостиничное дело» – 43.03.03
- «Экономика (экономика предприятий и организаций (туризм и гостинично-ресторанный бизнес))» – 38.03.01
- «Менеджмент (туризм и гостеприимство)» – 38.03.02
- «Реклама и связи с общественностью» – 031600

**Учащиеся учреждений начального и среднего профессионального образования по направлениям:**

- «Гостиничный сервис» – 43.02.11
- «Туризм» – 43.02.10

**Молодые специалисты – сотрудники туристических компаний.**



## РЕШАЕМЫЕ КЕЙСЫ

1. «Развитие туристической доступности города: международный и региональный аспекты»
2. «Новые формы туризма в центральной и периферийных частях города»
3. «Необычная жизнь спальных районов: разработка новых туристических маршрутов»
4. «Тайны исторического центра: новый взгляд на известные достопримечательности города»
5. «Новые виды туризма на карте города»
6. «Развитие молодежного туризма: настоящее и будущее инфраструктуры»



## ПРОГРАММА ОБРАЗОВАТЕЛЬНОЙ ТРАЕКТОРИИ **КУЛЬТУРНАЯ СРЕДА**



### **ЦЕЛЬ**

Формирование новых востребованных в молодежной среде подходов, механизмов и методов развития культурной среды города



### **СТРАТЕГИЧЕСКИЕ КОНСУЛЬТАНТЫ**

#### **От органов власти:**

Комитет по культуре Санкт-Петербурга

#### **От научного сообщества:**

Санкт-Петербургский государственный университет культуры

Санкт-Петербургский государственный университет

Российский государственный педагогический университет им. А.И. Герцена

Санкт-Петербургский государственный университет

#### **От делового сообщества:**

Музей городской скульптуры

Музей истории Санкт-Петербурга

Государственный Русский музей



## ЦЕЛЕВЫЕ АУДИТОРИИ

**Студенты, магистранты и молодые ученые, специализирующиеся в следующих направлениях:**

- «Культурология» – 51.03.01
- «Культура медиа»
- «Музеология и охрана объектов культурного и природного наследия» – 51.03.04
- «Музейное кураторство»
- «Визуальные технологии в музейном деле»
- «Экспертиза культурных ценностей»
- «Искусство и гуманитарные науки» – 50.04.01
- «Социально-культурная деятельность» – 51.03.03
- «История искусств» – 50.03.03
- «Менеджмент в сфере культуры» – 38.03.02
- «Прикладная информатика» – 23.07.00
- «Прикладная информатика в области искусств и гуманитарных наук»
- «Технологии мультимедиа и цифровое культурное наследие»

**Молодые специалисты – сотрудники медицинских учреждений, занимающиеся вопросами здоровьесбережения, медицинских центров и спортивных организаций.**



## РЕШАЕМЫЕ КЕЙСЫ

- 1.«Применение современных технологий в развитии культурной среды города»
- 2.«Развитие культурной среды окраин: новые точки роста»
- 3.«Культурный код общественных пространств»
- 4.«Реализация общественных проектов в сфере культуры»
- 5.«Развитие уличной культуры – от проекта до реализации»
- 6.«Креативные культурные пространства в городской среде как точки притяжения жителей»



## ПРОГРАММА ОБРАЗОВАТЕЛЬНОЙ ТРАЕКТОРИИ **ПРЕДПРИНИМАТЕЛЬСКАЯ СРЕДА**



### **ЦЕЛЬ**

Развитие комплексных механизмов поддержки молодежного предпринимательства и создание условий для разработки и реализации новых бизнес проектов молодежью города



### **СТРАТЕГИЧЕСКИЕ КОНСУЛЬТАНТЫ**

#### **От органов власти:**

Комитет по инвестициям Санкт-Петербурга

Комитет по промышленной политике и инновациям Санкт-Петербурга,

Комитет по развитию предпринимательства и потребительского рынка

#### **От научного сообщества:**

Санкт-Петербургский государственный университет  
(Высшая школа менеджмента)

Санкт-Петербургский государственный  
экономический университет

Высшая школа экономики



## ЦЕЛЕВЫЕ АУДИТОРИИ

**Студенты, магистранты и молодые ученые, специализирующиеся в следующих направлениях:**

«Психология» – 37.04.01  
«Организационная психология и психология менеджмента»  
«Экономика» – 38.03.01:  
«Экономика предприятий и организаций»  
«Экономика предприятий малого бизнеса»  
«Экономика предпринимательской деятельности»  
«Управление развитием организаций»  
«Экономика фирмы»  
«Экономика управления на предприятиях»  
«Менеджмент» – 08.02.00  
«Управление малым бизнесом»  
«Финансовый менеджмент в отраслях экономики»  
«Финансы, денежное обращение и кредит» – 08.00.10  
«Бизнес информатика» – 38.04.05  
«Финансы и кредит» – 38.04.08  
«Прикладная математика и информатика» – 01.04.02  
«Математическое и информационное обеспечение экономической деятельности»



## РЕШАЕМЫЕ КЕЙСЫ

- 1.«Трансформация общественных инициатив в успешные бизнес-проекты»
- 2.«Коммуникационные связи в предпринимательской среде: как создать и поддерживать»
- 3.«Пополнение банка бизнес-идей. Принципы работы»
- 4.«Бизнес как система. Организация работы молодого предпринимателя»
- 5.«Система финансов. Построение системы управленческого учета с нуля»
- 6.«Продвижение бизнеса в интернете – технологии и инструменты»



## ПРОГРАММА ОБРАЗОВАТЕЛЬНОЙ ТРАЕКТОРИИ **ИНФОРМАЦИОННАЯ СРЕДА (МЕДИА)**



### **ЦЕЛЬ**

Создание условий для развития молодежного информационного пространства, молодежных медиа, а также общего городского информационного пространства с точки зрения молодежи



### **СТРАТЕГИЧЕСКИЕ КОНСУЛЬТАНТЫ**

#### **От органов власти:**

Комитет по печати и взаимодействию со средствами массовой информации

#### **От научного сообщества:**

Санкт-Петербургский государственный университет

Санкт-Петербургский государственный политехнический университет

#### **От делового сообщества:**

Итар ТАСС

Телеканал Санкт-Петербург





## ЦЕЛЕВЫЕ АУДИТОРИИ

**Студенты, магистранты и молодые ученые, специализирующиеся в следующих направлениях:**

- «Журналистика» – 42.03.02
- «Реклама и связи с общественностью» – 42.03.01
- «Информационные системы и технологии» – 09.03.02
- «Культурология» – 51.04.01
- «Культура медиа»



## РЕШАЕМЫЕ КЕЙСЫ

- 1.«Современные медиа: механизмы работы с новыми каналами информации»
- 2.«Молодежные СМИ: определение целевых аудиторий и построение системы взаимодействия с ними»
- 3.«Комплексное развитие молодежного информационного пространства: методы, механизмы и формы»
- 4.«Освещение молодежных проектов в СМИ»
- 5.«Реализация государственной информационной политики: взгляд молодежи»
6. «Поиск новых смыслов»: медиапланирование мероприятия в сфере молодежной политики»



## ПРОГРАММА ОБРАЗОВАТЕЛЬНОЙ ТРАЕКТОРИИ **ПОЛИТИЧЕСКАЯ СРЕДА**



### **ЦЕЛЬ**

Формирование специализированной профессиональной образовательной, дискуссионной среды для молодежи, вовлеченной в политическую деятельность



### **СТРАТЕГИЧЕСКИЕ КОНСУЛЬТАНТЫ**

#### **От органов власти:**

Законодательное собрание Санкт-Петербурга

Совет муниципальных депутатов

Общественная палата

#### **От научного сообщества:**

Санкт-Петербургский государственный университет

СЗИУ Российской академии народного хозяйства  
при Президенте РФ



## ЦЕЛЕВЫЕ АУДИТОРИИ

**Студенты, магистранты и молодые ученые, специализирующиеся в следующих направлениях:**

- «Социальная и политическая психология» – 37.04.01
- «Политическая культура и идеологии» – 23.00.03
- «Политология» – 41.03.04
- «Политические идеи и институты»
- «Реклама и связи с общественностью» – 42.03.01
- «Конфликтология» – 37.03.02
- «Социальная структура; социальные институты и процессы» – 22.00.04
- «Политические науки и регионоведение» – 41.06.01
- «Реклама и связи с общественностью» – 42.03.01

**Молодые депутаты Муниципальных образований Санкт-Петербурга.**

**Помощники депутатов Законодательного собрания.**

**Общественные активисты политических партий и движений.**



## РЕШАЕМЫЕ КЕЙСЫ

- 1.«Создание привлекательного образа кандидата»
- 2.«Формирование предвыборной кампании, учитывающей государственные тренды и потребности целевых аудиторий»
- 3.«Создание и использование молодежных общественно-политических движений»
- 4.«Новые способы и средства влияния на электорат»
- 5.«Поддержка и стимулирование общественной активности в рамках развития политической деятельности»
- 6.«Навыки публичного общения с избирателями и СМИ»



## ПРОГРАММА ОБРАЗОВАТЕЛЬНОЙ ТРАЕКТОРИИ **ОБРАЗОВАТЕЛЬНАЯ СРЕДА**



### **ЦЕЛЬ**

Формирование специализированной профессиональной образовательной, дискуссионной среды для молодежи, вовлеченной в политическую деятельность

### **ЗАДАЧИ**

Формирование групп молодых педагогов учебных заведений города

Реализация программ, направленных на решение практических кейсов

Создание условий для разработки отдельных проектов в сфере различных аспектов развития личности



### **СТРАТЕГИЧЕСКИЕ КОНСУЛЬТАНТЫ**

#### **От органов власти:**

Комитет по образованию

#### **От научного сообщества:**

Российский государственный педагогический университет им. А.И. Герцена



## ЦЕЛЕВЫЕ АУДИТОРИИ

**Студенты, обучающиеся по специальностям:**

«Педагогика» – 05.07.00

«Организация воспитательной деятельности» – 05.07.02

«Педагогика и психология» – 05.07.06

«Педагогика дополнительного образования» – 05.07.10

«Социальная педагогика» – 05.07.11

**Молодые учителя.**



## РЕШАЕМЫЕ КЕЙСЫ

1.«Виртуальный университет: разработка тематического образовательного портала в сети Интернет»

2.«Новые методы образования в традиционной системе высшего образования»

3. «Социальная педагогика: цели, задачи, инструменты»

4.«Разработка проекта в сфере неформального образования»

5.«Современные инструменты образования: методология кейс-метода при обучении студентов»

6.«Проект: повышение квалификации молодых педагогов»



## ПРОГРАММА ОБРАЗОВАТЕЛЬНОЙ ТРАЕКТОРИИ **СОЦИАЛЬНАЯ СРЕДА**



### **ЦЕЛЬ**

Вовлечение молодежи в решение наиболее актуальных задач сферы социального развития города



### **СТРАТЕГИЧЕСКИЕ КОНСУЛЬТАНТЫ**

#### **От органов власти:**

Комитет по социальной политике Санкт-Петербурга

Комитет по физической культуре и спорту,

Комитет по молодежной политике и взаимодействию с общественными организациями

Комитет по природопользованию, охране окружающей среды и обеспечению экологической безопасности

#### **От научного сообщества:**

Санкт-Петербургский государственный университет

СЗИУ Российской академии народного хозяйства при Президенте РФ

Санкт-Петербургский государственный политехнический университет

Санкт-Петербургский государственный архитектурно-строительный университет

Российский государственный педагогический университет им. А.И. Герцена

Санкт-Петербургский национальный исследовательский университет информационных технологий, механики и оптики

Национальный государственный университет физической культуры, спорта и здоровья имени П.Ф. Лесгафта

Государственная морская академия имени адмирала С.О. Макарова



## ЦЕЛЕВЫЕ АУДИТОРИИ

**Студенты, магистранты и молодые учены, специализирующиеся в следующих направлениях:**

«Социальная работа» – 39.03.02

«Педагогика и психология девиантного поведения» – 05.04.07

**Активисты общественных организаций и добровольческих объединений.**

**Руководители и администраторы успешных молодежных социальных проектов.**



## РЕШАЕМЫЕ КЕЙСЫ

1.«Формирование эффективных молодежных общественных движений»

2.«Вовлечение молодежи в добровольческую деятельность: цели, задачи, методы работы»

3.«Новые тренды молодежной социальной активности: формирование, продвижение и использование»

4.«Новые драйверы роста социальной ответственности общества»

5.«Формальные и неформальные объединения: методы взаимодействия»

6.«Социальный проект – от задумки до реализации»



## ТВОРЧЕСКАЯ ТРАЕКТОРИЯ: ПРОГРАММА



## ТВОРЧЕСКИЕ КОНСУЛЬТАНТЫ

**Максим Татаринов** («Первый микрофон»)  
**Сергей Майнстров** («Невская лига КВН»)



Продолжительность:  
**2-5 дней**



Время:  
**19:00-23:00**







## ВОЗМОЖНОСТИ

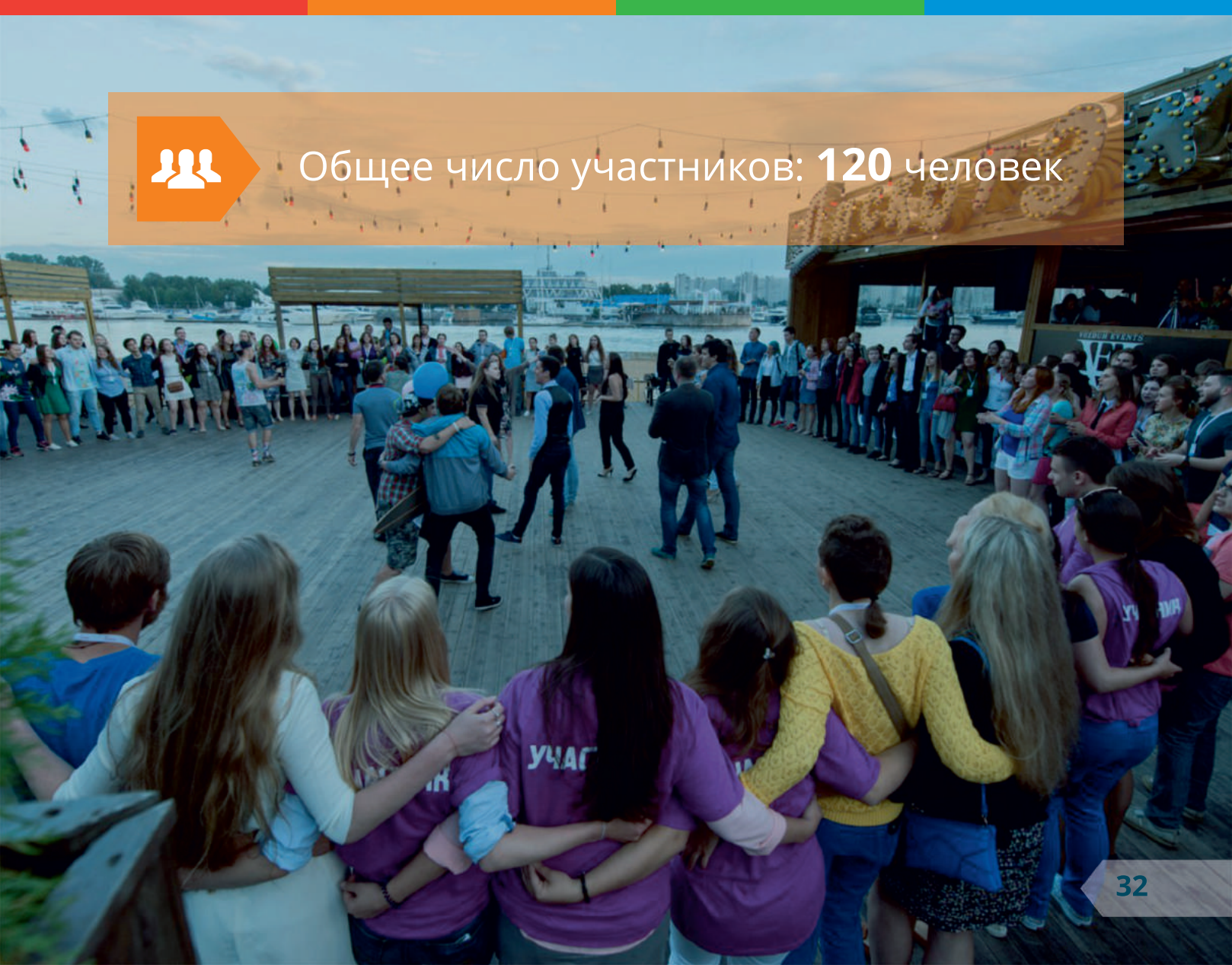
Проведение репетиций танцевальных и вокальных номеров

Разработка скетчей

Ежедневные выступления перед участниками форума



Общее число участников: **120** человек





# ИНТЕРАКТИВНО-ДОСУГОВАЯ ТРАЕКТОРИЯ: ПРОГРАММА



## SPORT park



## ПАРТНЕРЫ

Сеть фитнес-клубов «WorldClass»



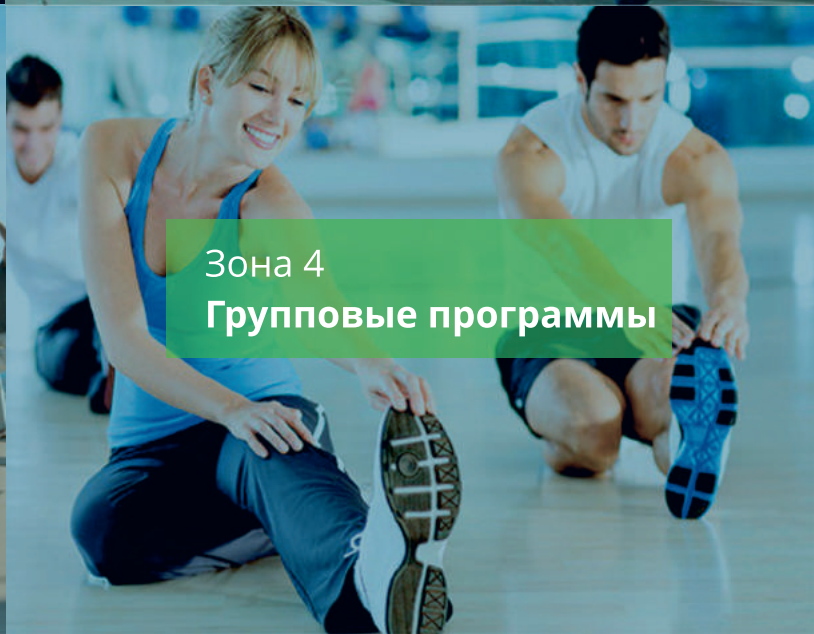
Зона 1  
Workout



Зона 2  
Сдача норм ГТО



Зона 3  
Йога/пилатес



Зона 4  
Групповые программы



**SMART**  
park



**ПАРТНЕРЫ**

Сеть магазинов «БУКВОЕД»

**БУКВОЕД**

«ГАГА-геймс» (МосИгра)

**GAGARU**

Тайм-кафе «ЦИФЕРБУРГ»

Зона 1  
**Workout**

Зона 2  
**Гейм-зона**

Зона 3  
**Антикафе**



# ИНТЕРАКТИВНО-ДОСУГОВАЯ ТРАЕКТОРИЯ: ПРОГРАММА



**SAFE**  
park



**ПАРТНЕРЫ**

МЧС России



**Зона 1**  
**Стационарная зона**  
Демонстрационная  
площадка оказания  
помощи попавшим  
в ЧС



**Зона 2**  
**Зона показательных**  
**выступлений на воде**  
Демонстрация правил  
поведения  
и принципов спасения  
на воде



**INNO**  
park



**ПАРТНЕРЫ**

НИУ ИТМО



СПб Политехнический университет

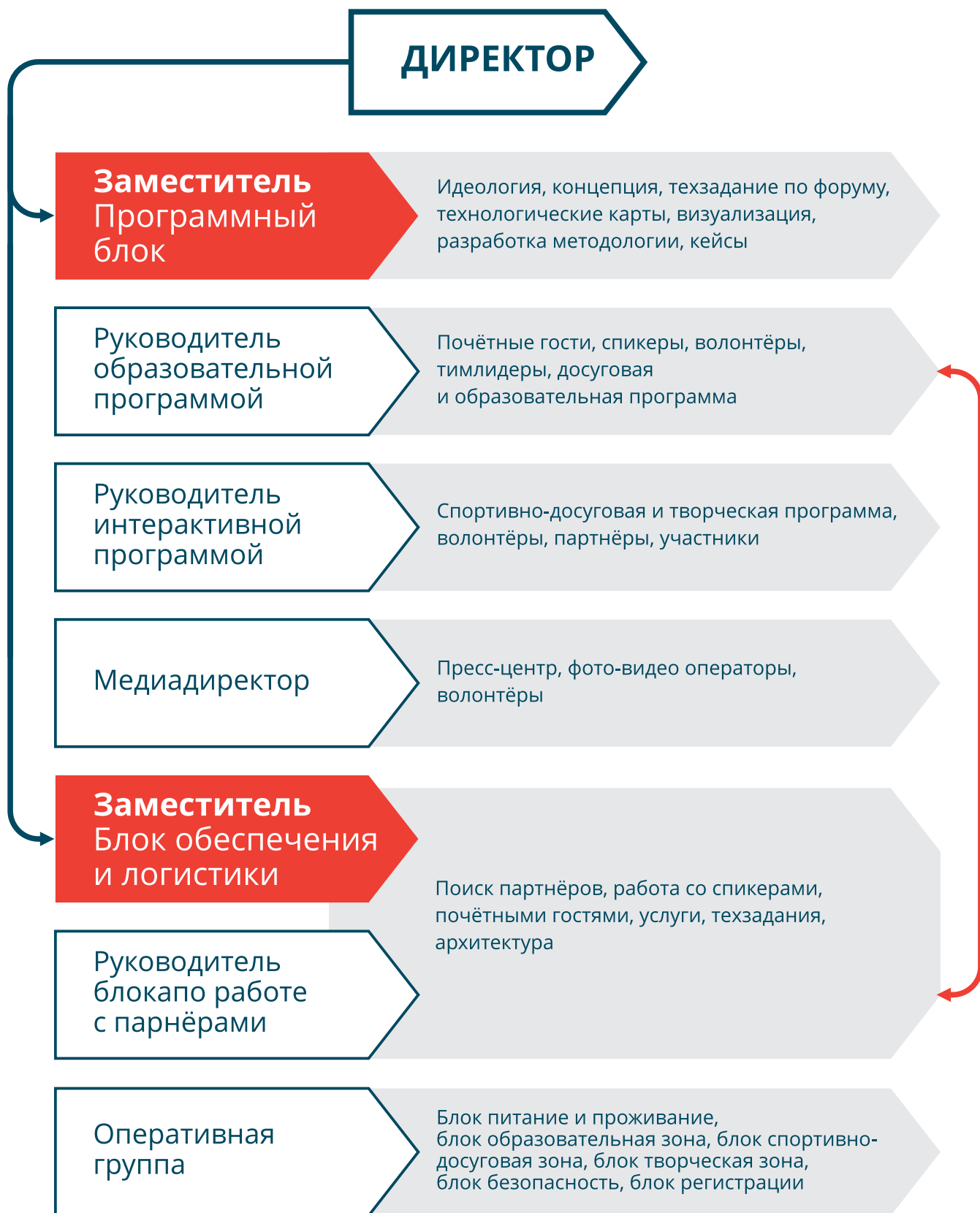


**ПОЛИТЕХ**

Санкт-Петербургский  
политехнический университет  
Петра Великого

Зона 1  
Выставка  
современных  
интерактивных,  
телекоммуникацион-  
ных и интернет  
технологий

Зона 2  
Фаб-лаб





## ИТОГИ ФОРУМА



10

ключевых направлений  
развития Санкт-Петербурга



96

встреч с экспертами



60

решенных кейсов



30

команд-победителей



60

молодежных проектов



● **ВСМЫСЛЕ**

**Ф О Р У М**

для думающей

молодежи

2017