



**ПРОГРАММА КОНФЕРЕНЦИИ
«РЕДКИЕ НАСЛЕДСТВЕННЫЕ ЗАБОЛЕВАНИЯ.
СОВРЕМЕННОЕ СОСТОЯНИЕ ПРОБЛЕМЫ И ПЕРСПЕКТИВЫ»**

1 апреля 2014.

г. Санкт-Петербург, отель «Холидей ИНН «Московские ворота», Московский проспект, 97 а

**Конференция приурочена к празднованию
25 летнего юбилея основания кафедры медицинской генетики
СЗГМУ им.И.И. Мечникова.**

<i>Конференц-зал «ПАСТЕРНАК 1»</i>	
12.30 - 13.00	РЕГИСТРАЦИЯ УЧАСТНИКОВ
13.00 - 13.30	<p style="text-align: center;">Открытие конференции Вступительное слово Проректор по науке и международному сотрудничеству СЗГМУ им. И.И. Мечникова <i>А.В. Силин</i></p> <p style="text-align: center;">"Кафедра медицинской генетики ЛенГИДУВа - СПб МАПО – СЗГМУ им. И.И. Мечникова - 1989 – 2014 сохраняем традиции" <i>Харченко Т. В.</i></p> <p style="text-align: center;">Светлана Климентьевна Ключева (1931-2005), профессор, д.м.н.: штрихи к портрету <i>Мхеидзе М. О.</i></p> <p>Приветственное слово родственников Светланы Климентьевны</p>
13.30 - 15.30	РАБОЧАЯ СЕССИЯ № 1
	<p>Председатели: Романенко О.П., Харченко Т.В.</p> <p>Острая перемежающаяся порфирия <i>Пищик Елена Григорьевна</i></p>

Наследственные заболевания обмена. От прошлого до наших дней.

Захарова Екатерина Юрьевна

Наследственные заболевания обмена как мультисциплинарная проблема. Клинические рекомендации.

Ларионова Валентина Ильинична

Тактика ведения пациентов с наследственными нарушениями соединительной ткани

Кадурина Татьяна И.

Паллиативная помощь детям с наследственными болезнями.

Романенко Ольга пантелеймоновна

15.30 -
16.00

Перерыв

16.00 -
18.00

РАБОЧАЯ СЕССИЯ № 2

Председатели: Захарова Е.Ю., Ларионова В.И., Мхеидзе М.О.

Наследственные нарушения гликозилирования. Путь к диагнозу

Мхеидзе Медея Отаровна

Цистиноз. Диагностика. Лечение.

Эрман Михаил Владимирович

"Неонатальный скрининг: результаты и перспективы"

Вохмянина Наталья Васильевна

Применение высокопроизводительного секвенирования в диагностике наследственных заболеваний.

Шагам Лев

ФГБУ "Московский НИИ педиатрии и детской хирургии"

Минздрава России, г. Москва

Возможности диагностики наследственных болезней методом сравнительной геномной гибридизации

Малышева О.В

18.00 –
18.30

Торжественное закрытие конференции.



Кафедра медицинской генетики

Кафедра медицинской генетики основана **20 января 1989 года**. История создания и становления кафедры медицинской генетики в ЛенГИДУВе – СПб МАПО теснейшим образом связана с именем профессора **Светланы Климентьевны Ключевой**. Начиная с 70-х годов, С.К.Ключева добивалась включения генетики человека в программу подготовки клинических ординаторов, сама читала лекции по генетике на 38 кафедрах ЛенГИДУВа.

В **1985 г.** был издан Приказ Министра здравоохранения СССР Е. И. Чазова о создании кафедры медицинской генетики Ленинградского ГИДУВа, которую поручено организовать профессору, д.м.н. **С. К. Ключевой**. В 1988 году был создан курс, а **20 января 1989 года кафедра медицинской генетики**. Светлана Климентьевна Ключева руководила кафедрой до **1997 года**, когда ее сменил на этом посту член-корр. РАН, д.б.н., профессор **Н. В. Томилин**, в 2002-2008 годах кафедрой руководил д.м.н. **М. М. Шавловский**.

С **2008 года** кафедрой руководит к.б.н. **Т.В. Харченко**.

Направления деятельности:

Научная деятельность: Все 25 лет существования кафедры ее сотрудники ведут активную научную работу, преподаватели кафедры регулярно выступают с докладами на российских и международных форумах, результаты их научной работы публикуются в ведущих научных журналах. Научная работа кафедры ведется в рамках темы «Оптимизация диагностики и профилактики наследственной и врожденной патологии в Санкт-Петербурге и Ленинградской области».

Образовательная деятельность: после создания СЗГМУ им. И.И. Мечникова помимо работы на последипломном уровне, кафедра начала образовательную работу со студентами, однако основным направлением по прежнему остается подготовка врачей-специалистов. За годы работы подготовлены десятки врачей генетиков, которые сохраняют верность кафедре и возвращаются на циклы усовершенствования именно сюда, будучи уверенными в том, что на каждом цикле получают подготовку на высочайшем уровне. В настоящее время на кафедре проходя обучение 12 интернов и , клинических ординаторов, аспирантов.



Последипломная подготовка идет по двум специальностям «Генетика» и «Лабораторная генетика», кроме того, тематическое усовершенствование проходят врачи различных медицинских специальностей - педиатры, неврологи, акушеры-гинекологи, семейные врачи, которым знания в области клинической генетики необходимы в ежедневной практической работе.

При обучении врачей специалистов основное внимание уделено детальному изучению клиники наследственных болезней, вопросам диагностики и дифференциальной диагностики синдромальной патологии, медико-генетическому консультированию, современным методам профилактики наследственных болезней, умению грамотно трактовать результаты клинко-генеалогического, инструментального, специальных лабораторно генетических методов исследования.

Лечебная деятельность:

Основной клинической базой кафедры с момента ее основания является **Городской консультативный (медико-генетический) центр**, обладающий и большим архивом больных с наследственной и врожденной патологией. В последние годы возросла потребность в специалистах по лабораторной генетике, в частности по онкологической генетике и возникла необходимость в еще одной клинко-лабораторной базе. Ею стала **лаборатория молекулярной-генетики ФГБУ Рос НИИГиТ Розддравсоцразвития**. Новая база позволила проводить обучение лабораторной генетике с

использованием современных методов молекулярных и молекулярно-цитогенетических методов генетической диагностики.



Заведующий кафедрой: к.б.н. Харченко Т.В.



Профессора кафедры:

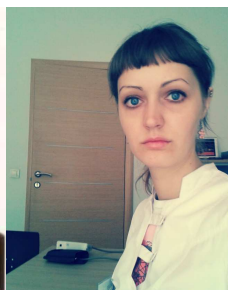
д.м.н., профессор Шавловский М. М., д.м.н. Кадурина Т.И, д.м.н., профессор Романенко О.П,

Доценты кафедры:



д.м.н. Петруничев А.Ю., д.м.н. Ларионова В.И., к.м.н. Ледащева Т.А., к.м.н. Вохмянина Н.В.,
к.б.н. Малышева О.В.

Ассистенты кафедры:



к.м.н. Поляков Д.С., Гладкова Н.А., Кинунен А.А., Шабанова Е.С.,

Адрес: Заневский пр., д.1/82

Клинические базы кафедры:

- СПб ГКУЗ (МГЦ) , ул. Тобольская д.5
- Рос НИИ ГиПК, 2-я Советская, д. 16

Телефон: 8 (812) 303-50-94 **e-mail:** tatyana.kharchenko@spbmapo.ru